

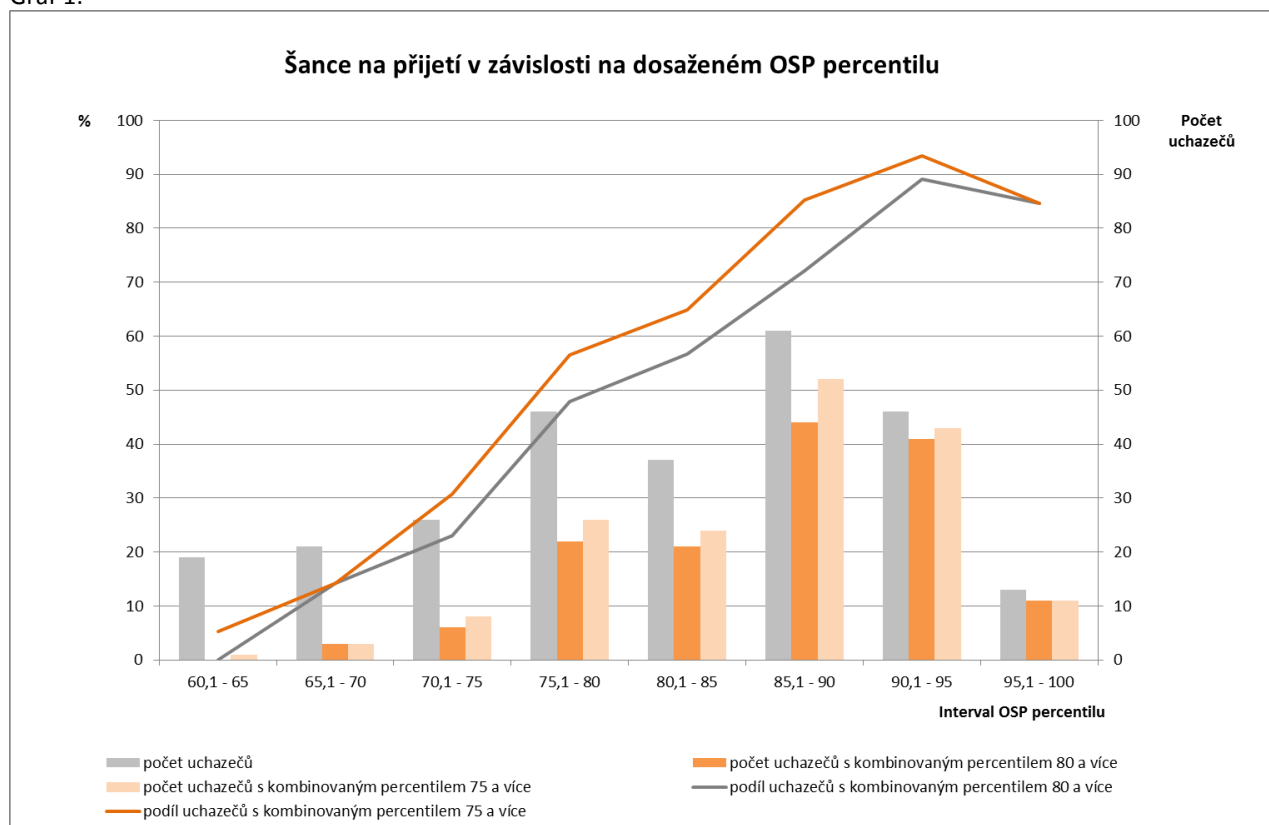
Jakou mám šanci na přijetí?

V roce 2015 předpokládáme, že pro přijetí bude potřeba dosáhnout kombinovaného percentilu v přibližné výši 75-80. Kombinovaný percentil je součet $0,6 \cdot \text{MAT} + 0,4 \cdot \text{OSP}$, kde MAT je SCIO percentil z testu z Matematiky a OSP je SCIO percentil z testu z Obecných studijních předpokladů.

Co když znám zatím pouze svůj OSP percentil?

Podle následujícího grafu si můžete odhadnout svoji šanci na přijetí, pokud jste zatím složili pouze test z Obecně studijních předpokladů. Oranžová křivka znázorňuje situaci, kdy bude hranicí pro přijetí kombinovaný percentil ve výši 75. Šedá křivka znázorňuje situaci, kdy bude hranicí pro přijetí kombinovaný percentil ve výši 80.

Graf 1:



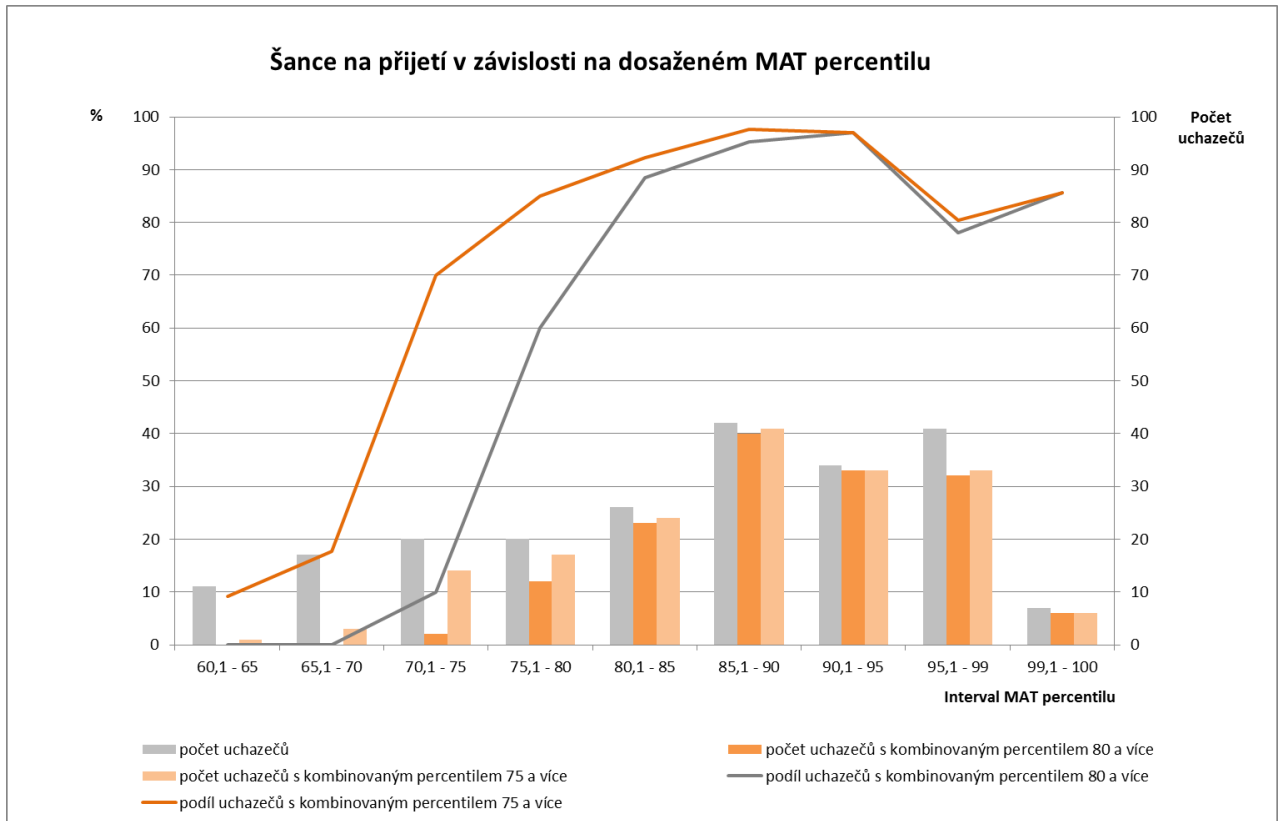
Zdroj: IES FSV UK

Mimochodem tuto křivku lze přímo srovnat s jinými školami, které používají jen OSP percentil. V případě, kdy se používá pouze OSP percentil např. ve výši X, má křivka tvar schodu právě v bodě X, tj. je nula pro hodnoty menší než X a jedna pro hodnoty větší a rovné X.

Co když znám zatím pouze svůj MAT percentil?

Podle následujícího grafu si můžete odhadnout svoji šanci na přijetí, pokud jste zatím složili pouze test z Matematiky. Oranžová křivka znázorňuje situaci, kdy bude hranicí pro přijetí kombinovaný percentil ve výši 75. Šedá křivka znázorňuje situaci, kdy bude hranicí pro přijetí kombinovaný percentil ve výši 80.

Graf 2:



Zdroj: IES FSV UK

Z výše uvedených grafů je dobře patrné, že pro přijetí na IES FSV UK je dobré se soustředit na dobrý výsledek v obou testech. Excelentní výsledek pouze v jednom z testů nemusí pro přijetí stačit.

Jsou tyto odhady pro mne relevantní?

Grafy byly sestaveny na základě výsledků uchazečů o IES FSV UK v roce 2014. Tento vzorek se velmi málo liší od celé populace studentů v ČR a SR, kteří skládají oba testy a mají dostatečně vysoké kombinované skóre. Konkrétně z 291 studentů, kteří dosáhli alespoň 70. kombinovaného percentilu, obsahuje náš vzorek 189 studentů (65%). A ze 193 studentů, kteří dosáhli alespoň 80. kombinovaného percentilu, obsahuje náš vzorek 149 studentů (77%).