



# NAVIGÁTOR

## bezpečného úvěru

PhDr. Petr Teplý, Ph.D.

Institut ekonomických studií, Fakulta sociálních věd  
Univerzita Karlova v Praze  
EEIP, a.s.

Spotřebitelské úvěry v kontextu finanční gramotnosti  
Kongresový prostor U Hájků, Praha  
30. listopadu 2011



## 1. Úvod

## 2. Analýza trhu spotřebitelských úvěrů v ČR

## 3. Definice zodpovědného úvěrování

## 4. Metodologie konstrukce Navigátoru

## 5. Výsledky Navigátoru

## 6. Závěr



## 1. Úvod

# Motivace a cíl výzkumu

---

- ✓ Zadlužení domácností a spotřebitelské úvěry = aktuální téma v současné „krizové“ době
- ✓ Pro komplexní řešení „nezodpovědného úvěrování“ je třeba komplexní přístup
- ✓ Důležitost spolupráce veřejného a soukromého sektoru při výzkumných projektech
- ✓ Dva cíle studie:
  - 1) definovat „bezpečný úvěr“
  - 2) srovnat spotřebitelské úvěry v ČR ve světle této definice
- ✓ Výsledek studie: **Navigátor bezpečného úvěru** jako pionýrský krok ke komplexnímu hodnocení spotřebitelských úvěrů v ČR



# Obsah

---

## 1. Úvod

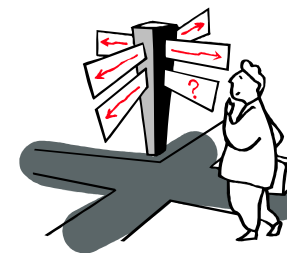
## 2. Analýza trhu spotřebitelských úvěrů v ČR

## 3. Definice zodpovědného úvěrování

## 4. Metodologie konstrukce Navigátoru

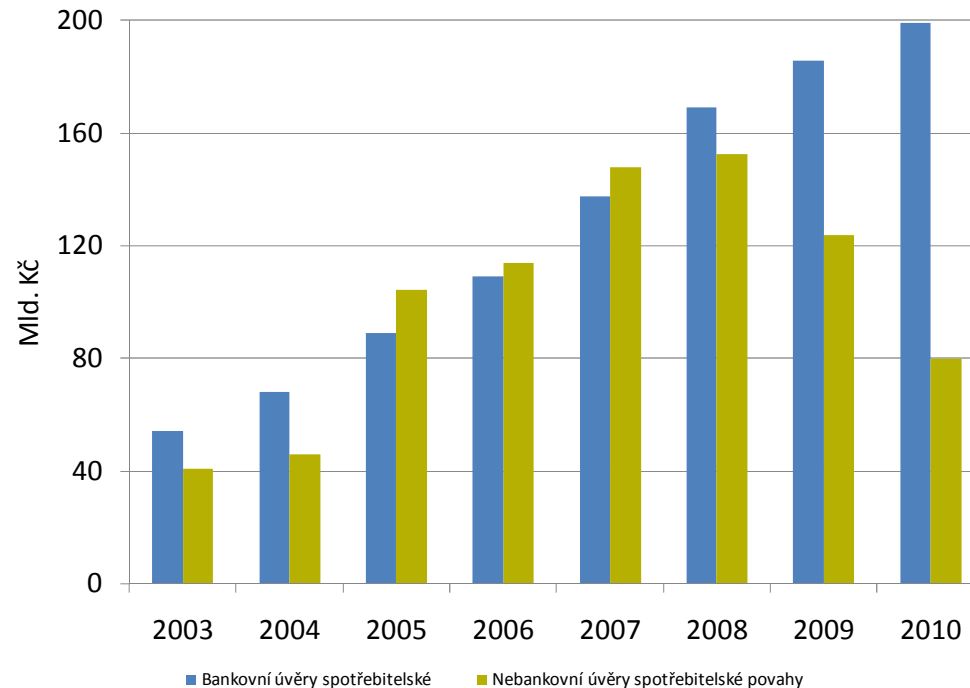
## 5. Výsledky Navigátoru

## 6. Závěr



## 2. Analýza trhu spotřebitelských úvěrů v ČR

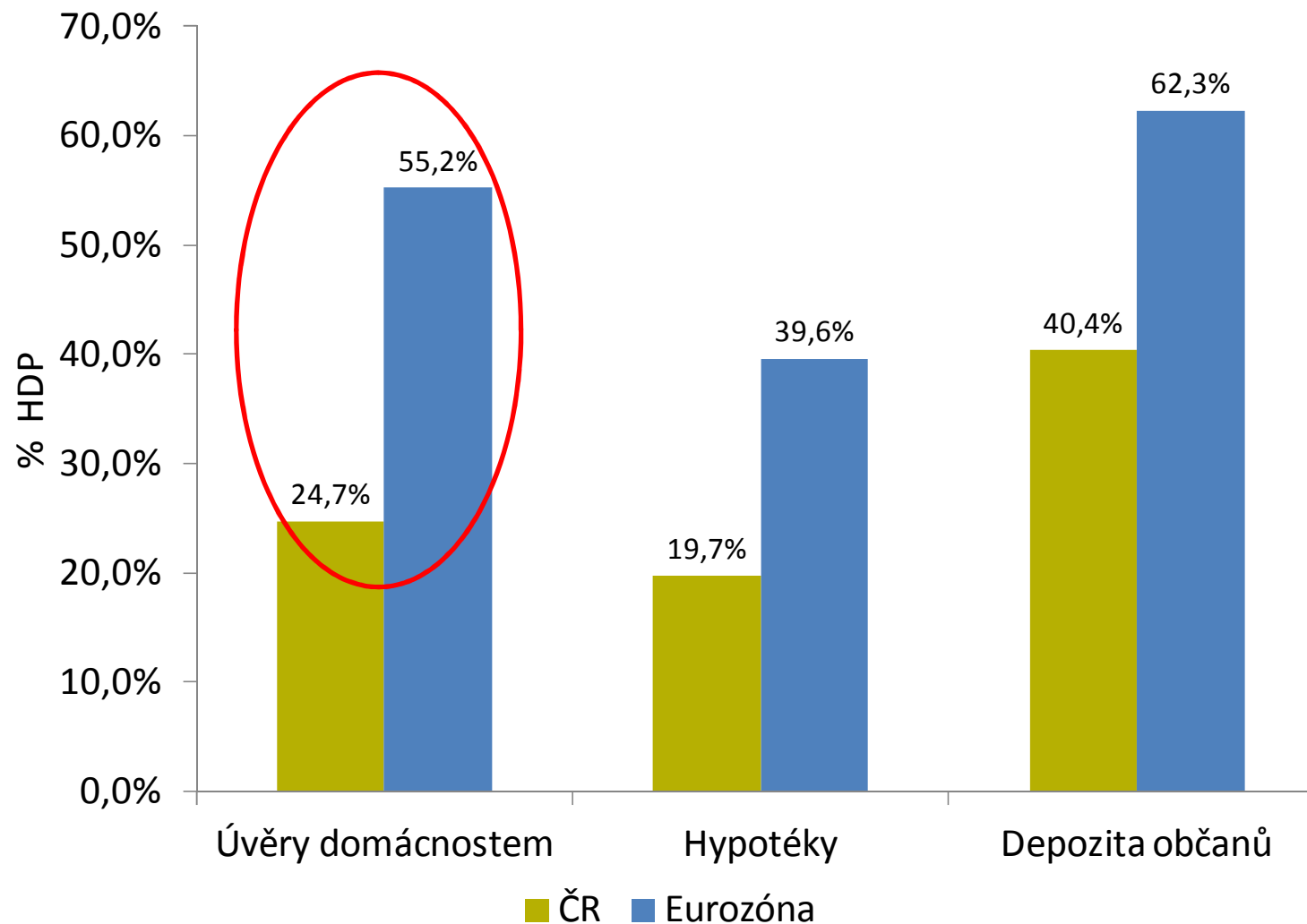
# Objem spotřebitelských úvěrů v období 2003-2010



- ✓ Ke konci roku 2010 činil objem úvěrů spotřebitelské povahy cca 280 mld. Kč (z toho 200 mld. Kč bankovních a 80 mld. Kč nebankovních)
- ✓ Ale kolik je úvěrů mimo oficiální statistiky?

Zdroj: EEIP podle ČNB (2011), stavy ke konci jednotlivých let, v roce 2010 vliv reklasifikace v GE Money

## 2. Analýza trhu spotřebitelských úvěrů v ČR ...nárůst zadluženosti k hodnotám EMU



Zdroj: Autoři podle Raiffeisen Bank (2010), data k 31.12.2009

Slide 6  
www.eeip.cz



## 2. Analýza trhu spotřebitelských úvěrů v ČR

# Je rostoucí zadluženost v ČR zdravá?

---

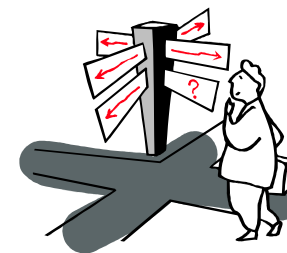
- ✓ Rostoucí bohatství českých domácností a konvergence k hodnotám západní Evropy = hlavní příčiny růstu zadluženosti
- ✓ České domácnosti jsou ale chudší než ty „západoevropské“ (finanční aktiva domácností/HDP v ČR cca 80 % vs. Německo cca 200 %)
- ✓ Obecně: zadlužování domácností není a priori nic špatného
- ✓ Nicméně je důležité, aby se jednalo o tzv. „bezpečné“ zadlužování.
- ✓ Ale co je vlastně bezpečný úvěr?



# Obsah

---

1. Úvod
2. Analýza trhu spotřebitelských úvěrů v ČR
3. Definice zodpovědného úvěrování
4. Metodologie konstrukce Navigátoru
5. Výsledky Navigátoru
6. Závěr





### 3. Definice zodpovědného úvěrování

## Co je zodpovědné úvěrování?

---

- ✓ Existuje několik definic zodpovědného úvěrování
  - 1) zodpovědné úvěrování ze strany věřitele (responsible lending, přesnější překlad je tudíž zodpovědné zapůjčování);
  - 2) zodpovědné úvěrování ze strany dlužníka (responsible borrowing, přesnější překlad je tudíž zodpovědné vypůjčování).
- ✓ S ohledem na výše uvedené zodpovědné úvěrování implikuje „**férovou hru**“ na obou stranách!

### 3. Definice zodpovědného úvěrování

## Naše definice bezpečného úvěru

---

- ✓ Definice bezpečného úvěru/zodpovědného úvěrování z pohledu dlužníka:
  - 1) **znám kvalitu svého věřitele** (nabídková strana úvěru),
  - 2) **chápu parametry svého úvěru** (produktový design),
  - 3) **chápu důsledky splácení i nesplácení úvěru** (poptávková strana úvěru).
- ✓ Výše uvedené tři charakteristiky pokrývají tři klíčové oblasti úvěrového trhu: nabídku, produktový design a poptávku.

# Obsah

---

1. Úvod
2. Analýza trhu spotřebitelských úvěrů v ČR
3. Definice zodpovědného úvěrování
4. Metodologie konstrukce Navigátoru
5. Výsledky Navigátoru
6. Závěr



## 4. Metodologie konstrukce Navigátoru

### Tři hlavní kritéria

---

- ✓ Tři části/kritéria Navigátoru:
  - 1) potenciální věřitel (nabídková strana),
  - 2) ex-ante parametry úvěru (produktový design),
  - 3) ex-post parametry úvěru (důsledky při nesplácení úvěru).

- ✓ Hodnota NBÚ se spočítá jako vážený průměr jednotlivých kritérií

$$\text{NBÚ} = 40\% \times \text{PV} + 40\% \times \text{APÚ} + 20\% \times \text{PPÚ}$$

kde

NBÚ = Navigátor bezpečného úvěru,

PV = potenciální věřitel,

APÚ = ex-ante parametry úvěru,

PPÚ = ex-post parametry úvěru.

## 4. Metodologie konstrukce Navigátoru

# Bezpečný věřitel vs. Predátor

---

- ✓ Maximum NBÚ je 10 bodů, přičemž 10 bodů bude maximum i pro dílčí kritéria PV, APÚ a PPÚ (tato kritéria jsou váženým průměrem dalších dílčích kritérií).
- ✓ Následně je možno rozdělit věřitele do dvou hlavních skupin na Bezpečné věřitele a Predátory
- ✓ Obecně platí, že čím vyšší hodnota NBÚ, tím vyšší rating resp. kvalita věřitele.

*Tabulka 3: Rozdělení věřitelů podle NBÚ*

Stupeň spolehlivosti	Typ poskytovatele úvěru	Hodnota IBÚ
1	Bezpečný věřitel	5,0-10,0
0	Predátor	0,0-4,9

*Zdroj: Autoři*

## 4. Metodologie konstrukce Navigátoru

# Příklad výpočtu Navigátoru (1/4)

Stupeň spolehlivosti	Typ poskytovatele úvěru	Hodnota NBÚ
1	Bezpečný věřitel	5,0-10,0
0	Predátor	0,0-4,99

<b>1. Výsledná hodnota NBÚ</b>		
	<b>Hodnota</b>	Max.
<b>Navigátor bezpečného úvěru</b>	<b>8,80</b>	10,00
<b>Výsledek -&gt;</b>		<b>Bezpečný věřitel</b>
1	Bezpečný věřitel	5,0-10,0
2	Predátor	0,0-4,99

<b>2. Výpočet NBÚ</b>					
			Váha	Hodnota	Vážená hodnota
2.1	Potenciální věřitel	PV	40%	10,00	4,00
2.2	Ex-ante parametry úvěru	APÚ	40%	8,00	3,20
2.3	Ex-post parametry úvěru	PPÚ	20%	8,00	1,60

## 4. Metodologie konstrukce Navigátoru

# Příklad výpočtu Navigátoru (2/4)

<b>3. Výpočet parametru PV (potenciální věřitel)</b>	<b>Body</b>	<b>Max.</b>
Celková hodnota PV	<b>10,00</b>	10,00
<b>3.1 Rating věřitelů podle stupně kontroly</b>	<b>8,00</b>	8,00
3.1.1 Nejvyšší stupeň kontroly (dohled ČNB a TOP auditor)	X	8,00
3.1.2 Střední stupeň kontroly (členství v ČLFA a TOP auditor)		5,00
3.1.3 Slabý stupeň kontroly (relativně transparentní věřitel)		3,00
3.1.3.1 Jsou odpovědné osoby věřitele uvedeny v Obchodním rejstříku? ANO NE		
3.1.3.2 Nabízí věřitel i další přidružené aktivity (např. oddlužení a konsolidace půjček)? ANO NE		
3.1.3.3 Má věřitel webovské stránky s uvedením jména kontaktní osoby? ANO NE		
3.1.3.4 Minimální stupeň kontroly (netransparentní věřitel)		0,00
<b>3.2 Rating věřitelů podle požadovaných informací pro poskytnutí úvěru</b>	<b>2,00</b>	2,00
3.2.1 Požaduje věřitel potvrzení o výši příjmu potenciálního dlužníka? ANO NE	0,67 X	0,67
3.2.2 Slibuje věřitel poskytnutí půjčky bez nahlížení do registru? ANO NE	0,67 X	0,67
3.2.3 Nabízí na věřitel on-line kalkulačku na výpočet parametrů úvěrů? ANO NE	0,67 X	0,67

## 4. Metodologie konstrukce Navigátoru

# Příklad výpočtu Navigátoru (3/4)

4. Výpočet parametru APÚ (ex-ante parametry úvěru)	Body	Max.
Celková hodnota APÚ	8,00	10,00
<b>4.1 Cena produktu (celková částka, kterou je třeba zaplatit)</b>	<b>1,50</b>	<b>3,00</b>
4.1.1 <33 075 Kč		
4.1.2 33 076 Kč - 34 424 Kč	X	
4.1.3 >34 425 Kč		
<b>4.2 RPSN</b>	<b>0,50</b>	<b>1,00</b>
4.2.1 <22,53%		
4.2.2 22,54% - 26,54%	X	
4.2.3 >26,55%		
<b>4.3 Nabízí věřitel formulář pro standardní informace o spotřebitelském úvěru?</b>	<b>5,00</b>	<b>5,00</b>
4.3.1 ANO	X	
4.3.2 NE		
<b>4.4 Možnost pojištění</b>	<b>1,00</b>	<b>1,00</b>
4.4.1 ANO	X	
4.4.2 NE		



## 4. Metodologie konstrukce Navigátoru

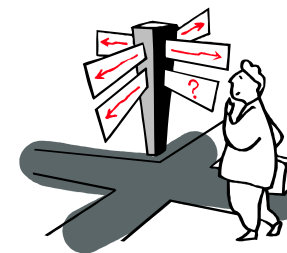
# Příklad výpočtu Navigátoru (4/4)

5. Výpočet parametru PPÚ (ex-post parametry úvěru)	Body	Max.
Celková hodnota PPÚ	8,00	10,00
<b>5.1 Hodnocení věřitelů podle četnosti u klientů v oddlužení a konkursu</b>	<b>1,00</b>	2,00
5.1.1 Nízká četnost	X	
5.1.2 Střední četnost		
5.1.3 Vysoká četnost		
<b>5.2 Hodnocení věřitelů podle četnosti u zadlužených klientů AOP</b>	<b>1,00</b>	2,00
5.2.1 Nízká četnost	X	
5.2.2 Střední četnost		
5.2.3 Vysoká četnost		
<b>5.3 Obsahuje smlouva rozhodčí doložku?</b>	<b>2,00</b>	2,00
5.2.1 ANO, klient ji nemůže odmítnout	X	
5.2.2 ANO, klient ji může odmítnout		
5.2.3 NE		
<b>5.4 Je využívána úprava úroku z prodlení nad zákonný limit?</b>	<b>2,00</b>	2,00
5.4.1 ANO	X	
5.4.2 NE		
<b>5.5 Přesahuje výše náhrady nákladů při předčasném splacení úvěru zákonný limit?</b>	<b>2,00</b>	2,00
5.5.1 ANO	X	
5.5.2 NE		

# Obsah

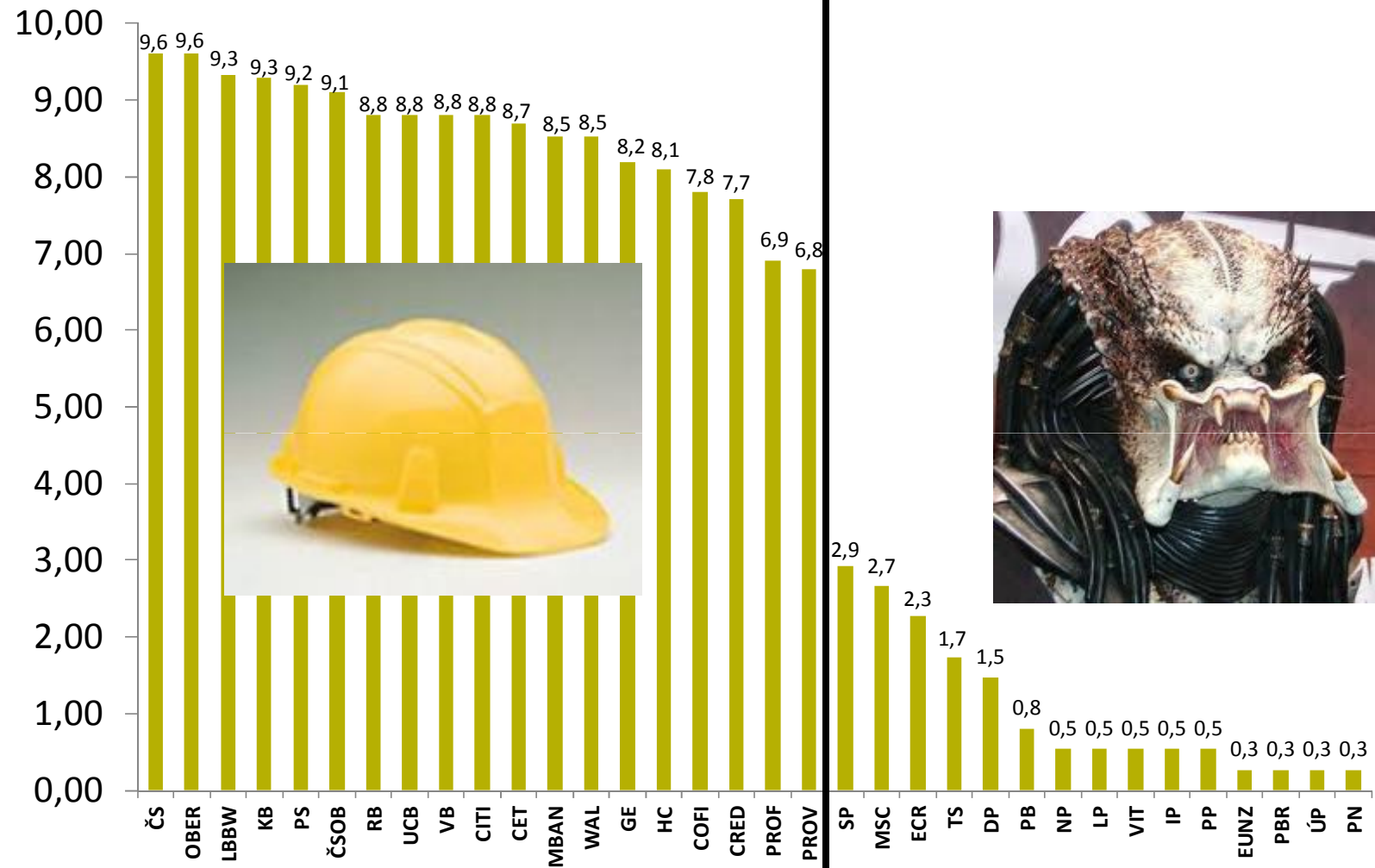
---

1. Úvod
2. Analýza trhu spotřebitelských úvěrů v ČR
3. Definice zodpovědného úvěrování
4. Metodologie konstrukce Navigátoru
5. Výsledky Navigátoru
6. Závěr



## 5. Výsledky Navigátoru

# 2 odlišné skupiny: Bezpeční věřitelé vs. Predátoři



## 5. Výsledky Navigátoru

# Zkoumané subjekty pro úvěr na 30 tis. Kč

	Instituce	Webová stránka	Zkratka
1	BRE Bank S.A., organizační složka podniku	<a href="http://www.mbank.cz/">http://www.mbank.cz/</a>	MBAN
2	CETELEM ČR, a.s.	<a href="http://www.cetelem.cz/">http://www.cetelem.cz/</a>	CET
3	COFIDIS s.r.o.*	<a href="http://cofidis.cz/">http://cofidis.cz/</a>	COFI
4	CREDIUM, a.s.	<a href="http://credium.cz/">http://credium.cz/</a>	CRED
5	Česká spořitelna, a.s.	<a href="https://www.csas.cz">https://www.csas.cz</a>	ČS
6	Československá obchodní banka, a. s.	<a href="http://www.csob.cz">http://www.csob.cz</a>	ČSOB
7	Home Credit a.s.	<a href="http://www.homecredit.cz">http://www.homecredit.cz</a>	HC
8	Komerční banka, a.s.	<a href="http://www.kb.cz">http://www.kb.cz</a>	KB
9	Poštovní spořitelna (ČSOB)	<a href="http://www.postovnisporitelna.cz">http://www.postovnisporitelna.cz</a>	PS
10	PROFI CREDIT Czech, a.s.	<a href="http://www.proficredit.cz/">http://www.proficredit.cz/</a>	PROF
11	Provident Financial, s.r.o.**	<a href="http://www.profinancial.cz/">http://www.profinancial.cz/</a>	PROV
12	Raiffeisenbank a.s.	<a href="http://www.rb.cz">http://www.rb.cz</a>	RB
13	Waldviertler Sparkasse von 1842 AG	<a href="http://www.wspk.cz">http://www.wspk.cz</a>	WAL
	Produkt	Webová stránka	Zkratka
14	Dobrá půjčka	<a href="http://www.dobrapujcka.com/">http://www.dobrapujcka.com/</a>	DP
15	Ecredit	<a href="http://www.ecredit.cz">http://www.ecredit.cz</a>	ECR
16	Expresní úvěr na zástavu	<a href="http://damivam.firemni-stranka.cz">http://damivam.firemni-stranka.cz</a>	EUNZ
17	Lehká půjčka	<a href="http://lekapujcka.cz/">http://lekapujcka.cz/</a>	LP
18	MSC	<a href="http://www.msCorp.cz/">http://www.msCorp.cz/</a>	MSC
19	Nejlepší půjčka	<a href="http://nejlepsi-pujcka.cz">http://nejlepsi-pujcka.cz</a>	NP
20	Půjčka bez	<a href="http://www.pujckapenize.cz">http://www.pujckapenize.cz</a>	PB
21	Půjčka bez registru	<a href="http://www.pujckabez.cz/">http://www.pujckabez.cz/</a>	PBR
22	Smart půjčka	<a href="http://www.smartpujcka.cz/">http://www.smartpujcka.cz/</a>	SP
23	Tommy Stachi	<a href="http://www.snadnapujcka.cz">http://www.snadnapujcka.cz</a>	TS
24	Úvěrová pohotovost	<a href="http://uverovapohotovost.firemni-stranka.cz/">http://uverovapohotovost.firemni-stranka.cz/</a>	ÚP

\* Jedná se o revolvingový úvěr

\*\* Splatnost 60 týdnů

## 5. Výsledky Navigátoru

# Zkoumané subjekty pro úvěr na 100 tis. Kč

	Instituce	Webová stránka	Zkratka
1	BRE Bank S.A., organizační složka podniku	<a href="http://www.mbank.cz">http://www.mbank.cz</a>	MBAN
2	Citibank Europe plc, organizační složka	<a href="http://www.citibank.cz">http://www.citibank.cz</a>	CITI
3	CETELEM ČR, a.s.	<a href="http://www.cetelem.cz">http://www.cetelem.cz</a>	CET
4	CREDIUM, a.s.	<a href="http://credium.cz">http://credium.cz</a>	CRED
5	Česká spořitelna, a.s.	<a href="https://www.csas.cz">https://www.csas.cz</a>	ČS
6	Československá obchodní banka, a. s.	<a href="http://www.csob.cz">http://www.csob.cz</a>	ČSOB
7	GE Money Bank, a.s.	<a href="https://www.gemoney.cz">https://www.gemoney.cz</a>	GE
8	Home Credit a.s.	<a href="http://www.homecredit.cz">http://www.homecredit.cz</a>	HC
9	Komerční banka, a.s.	<a href="http://www.kb.cz">http://www.kb.cz</a>	KB
10	LBBW Bank CZ a.s.	<a href="http://www.lbbw.c">http://www.lbbw.c</a>	LBBW
11	Oberbank AG pobočka Česká republika	<a href="http://www.oberbank.cz">http://www.oberbank.cz</a>	OBER
12	Poštovní spořitelna (ČSOB)	<a href="http://www.postovnisporitelna.cz">http://www.postovnisporitelna.cz</a>	PS
13	PROFI CREDIT Czech, a.s.	<a href="http://www.proficredit.cz">http://www.proficredit.cz</a>	PROF
14	UniCredit Bank Czech Republic, a.s.	<a href="http://www.unicreditbank.cz">http://www.unicreditbank.cz</a>	PROV
15	Raiffeisenbank a.s.	<a href="http://www.rb.cz">http://www.rb.cz</a>	RB
16	Volksbank CZ, a.s.	<a href="http://www.volksbank.cz">http://www.volksbank.cz</a>	VB
Produkt			
17	Dobrá půjčka	<a href="http://www.dobrapujcka.com">http://www.dobrapujcka.com</a>	DP
18	Vitacredit	<a href="http://www.vitacredit.cz">http://www.vitacredit.cz</a>	VIT
19	Půjčky-nemovitosti	<a href="http://www.pujcky-nemovitosti.cz">http://www.pujcky-nemovitosti.cz</a>	PN
20	Půjckapenize	<a href="http://www.pujckapenize.cz">http://www.pujckapenize.cz</a>	PP
21	MSC	<a href="http://www.msccorp.cz/">http://www.msccorp.cz/</a>	MSC
22	Ihned půjčka	<a href="http://www.ihned-pujcka.cz">http://www.ihned-pujcka.cz</a>	IP
23	Expresní úvěr na zástavu	<a href="http://damivam.firemni-stranka.cz">http://damivam.firemni-stranka.cz</a>	EUNZ
24	Úvěrová pohotovost	<a href="http://uverovapohotovost.firemni-stranka.cz/">http://uverovapohotovost.firemni-stranka.cz/</a>	ÚP
25	Půjčka bez registru	<a href="http://www.bezregistru.net/">http://www.bezregistru.net/</a>	PBR
26	Nejlepší půjčka	<a href="http://nejlepsi-pujcka.cz">http://nejlepsi-pujcka.cz</a>	NP

## 4. Metodologie konstrukce Navigátoru

### Co implikují výsledky?

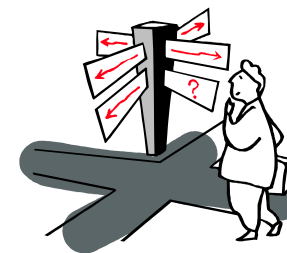
---

- ✓ 2 hlavní skupiny implikují heterogenitu zkoumaných subjektů
- ✓ Bezpeční věřitelé jsou transparentní a většina verifikovala vybraná data
- ✓ Nejvyšších hodnot dosáhly banky, nicméně další finanční instituce vykázaly srovnatelné hodnoty
- ✓ Variabilita hodnot RPSN i mezi bankami
- ✓ Predátoři jsou velmi netransparentní (chybí jména kontaktních osob, nenabízejí úvěrovou kalkulačku atd.), data prakticky neverifikovali
- ✓ Existence variability mezi Predátory (tj. není Predátor jako Predátor)

# Obsah

---

1. Úvod
2. Analýza trhu spotřebitelských úvěrů v ČR
3. Definice zodpovědného úvěrování
4. Metodologie konstrukce Navigátoru
5. Výsledky Navigátoru
6. Závěr



## 5. Závěr

### Co říci závěrem?

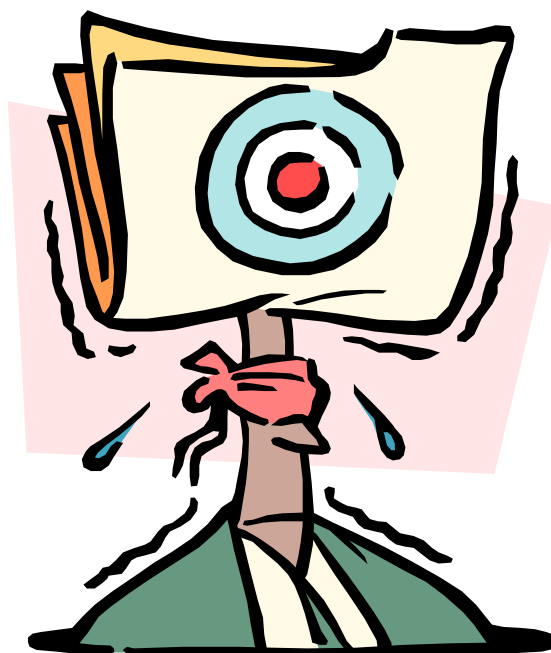
---

- 1) Cílem je „zodpovědná zadluženost“, a nikoliv bezhlavá předluženost
- 2) Důležitá je finanční gramotnost a vzdělávání již u malých dětí (u dlužníka už je pozdě)
- 3) V případě zadlužení u Predátorů by si dlužník měl uvědomit potenciální riziko a důsledky
- 4) Navigátor nabízí určité vodítko, resp. nabízí unikátní srovnání spotřebitelských úvěrů v ČR
- 5) Pro vylepšení Navigátoru je třeba širší podpory jak veřejného, tak soukromého sektoru



Děkuji za pozornost.

Nějaké otázky?



## Kontakt – Petr Teplý

---

Odborný asistent  
Institut ekonomických studií  
Fakulta sociálních věd  
Univerzita Karlova  
Opletalova 26  
110 00 Praha  
Česká republika  
Tel: +420 222 112 320  
E-mail: [navigator@eeip.cz](mailto:navigator@eeip.cz)  
<http://ies.fsv.cuni.cz>

Manažer projektu Navigátor  
bezpečného úvěru  
EEIP, a.s.  
Thunovská 12  
110 00 Praha 1  
Česká Republika  
Tel.: +420 224 232 754  
E-mail: [navigator@eeip.cz](mailto:navigator@eeip.cz)  
[www.eeip.cz](http://www.eeip.cz)

*Poznámka: Tato studie byla podpořena Grantovou agenturou České republiky projektem č. GAČR 403/10/1235 - Institucionální reakce na selhání finančních trhů, a též společnostmi CETELEM ČR a.s. a Home Credit a.s.*

